



ИГЛЫ ДЛЯ ШВЕЙНЫХ МАШИН







1851 - ГОД ОСНОВАНИЯ

300 МИЛЛИОНОВ ИГЛ В ГОД

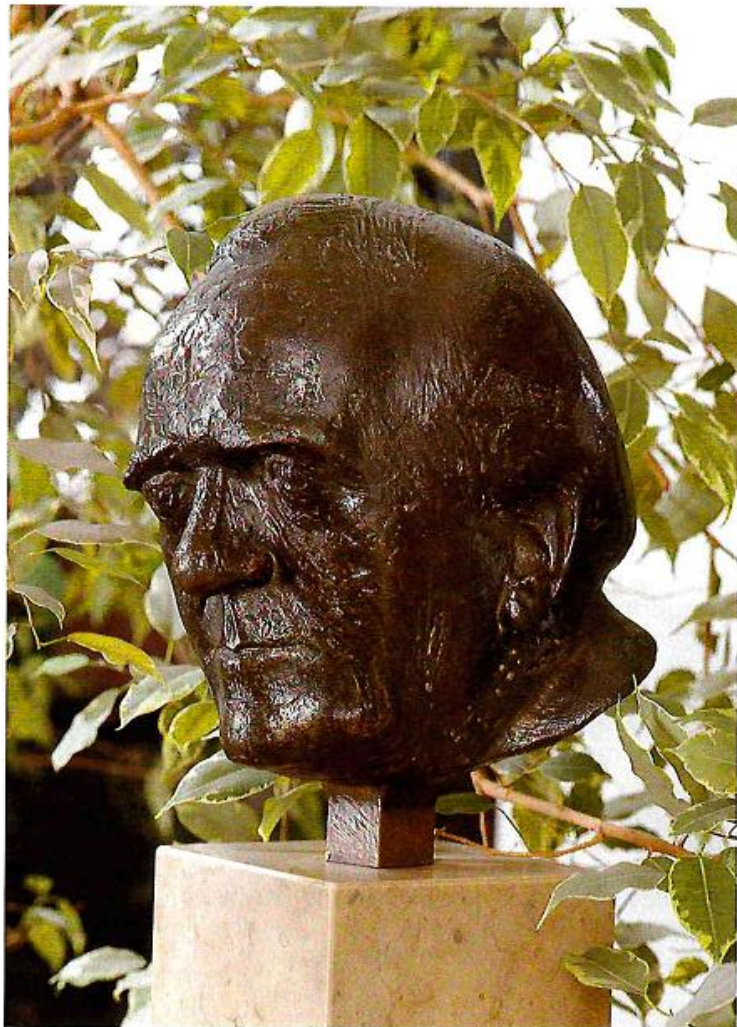
167 – летняя история

50 отраслей, где
используются иглы Schmetz

Мир шитья

Высокий стандарт качества и
доступность продукта в
глобальном масштабе

Иглы от SCHMETZ



Лидер в области
инновационных решений:

- Производство игл;
- Обработка поверхностей;
- Производственные технологии;

Стандартизация игл

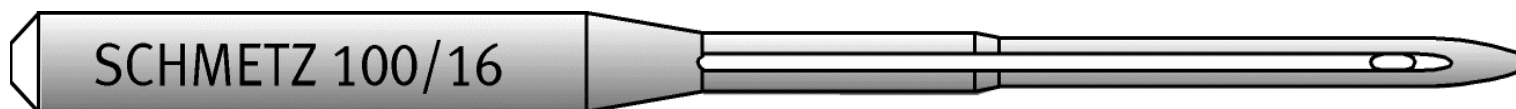
Швейный институт:

исследования проблем в
области шитья.



Качество без компромиссов

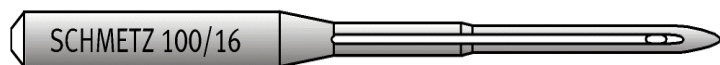
От игольной проволоки до
SCHMETZ качественных игл





Качество без компромиссов

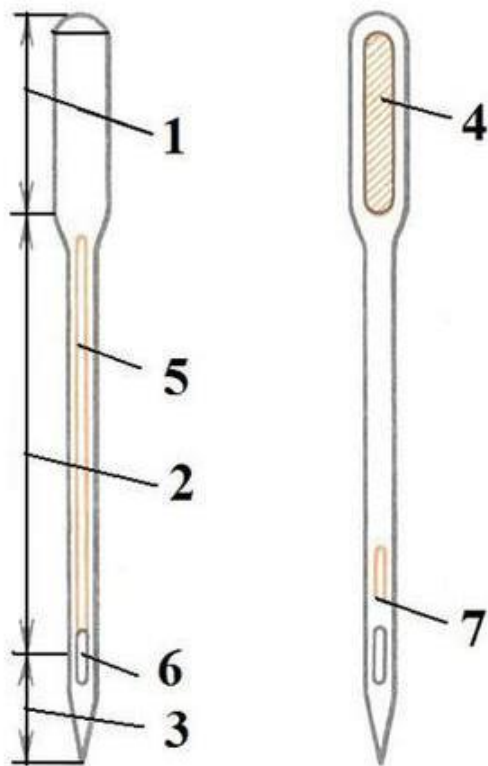
30 - 35 стадий производства



- Формовка
- Штамповка
- **Маркировка**
- Вырезка желоба
- Финальная обработка
- Закалка



Базовые элементы: колба иглы, стержень с желобками и острие с ушком



1. Колба
2. Стержень
3. Остриё
4. Плоская сторона колбы
5. Длинный желобок
6. Ушко
7. Короткий желобок



ТИПЫ ОСТРИЯ



Слегка закругленное острие
(универсальные иглы)



Острое круглое острие
(иглы микротекс для тонких тканей)



**Слегка закругленное острие
специального типа** (иглы КВИЛТИНГ для стежки)



Узкое шарообразное острие
(вышивальные иглы)



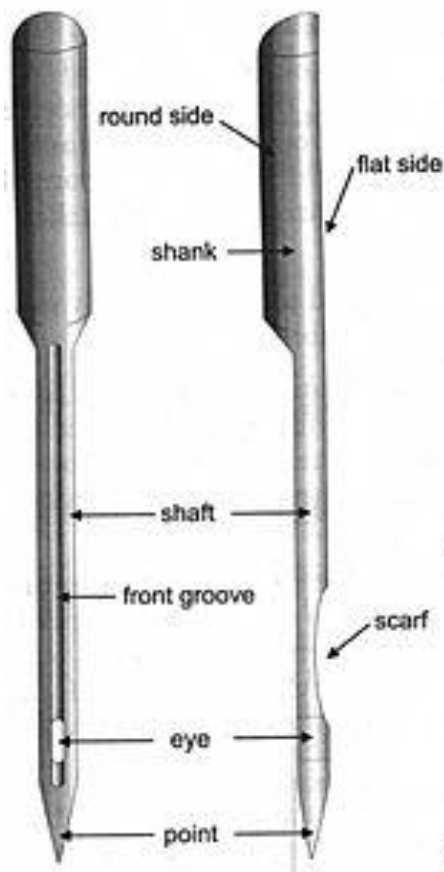
Среднее шарообразное острие
(трикотаж джерси)



Двусторонняя заточка острия
(кожа)



ТИПЫ ОСТРИЯ



Универсальные



Джерси



Стретч



Джинс (плотные ткани)



Микротекс



Кожа



Для слабовидящих



УПАКОВКА



Производитель

Назначение

Система игл

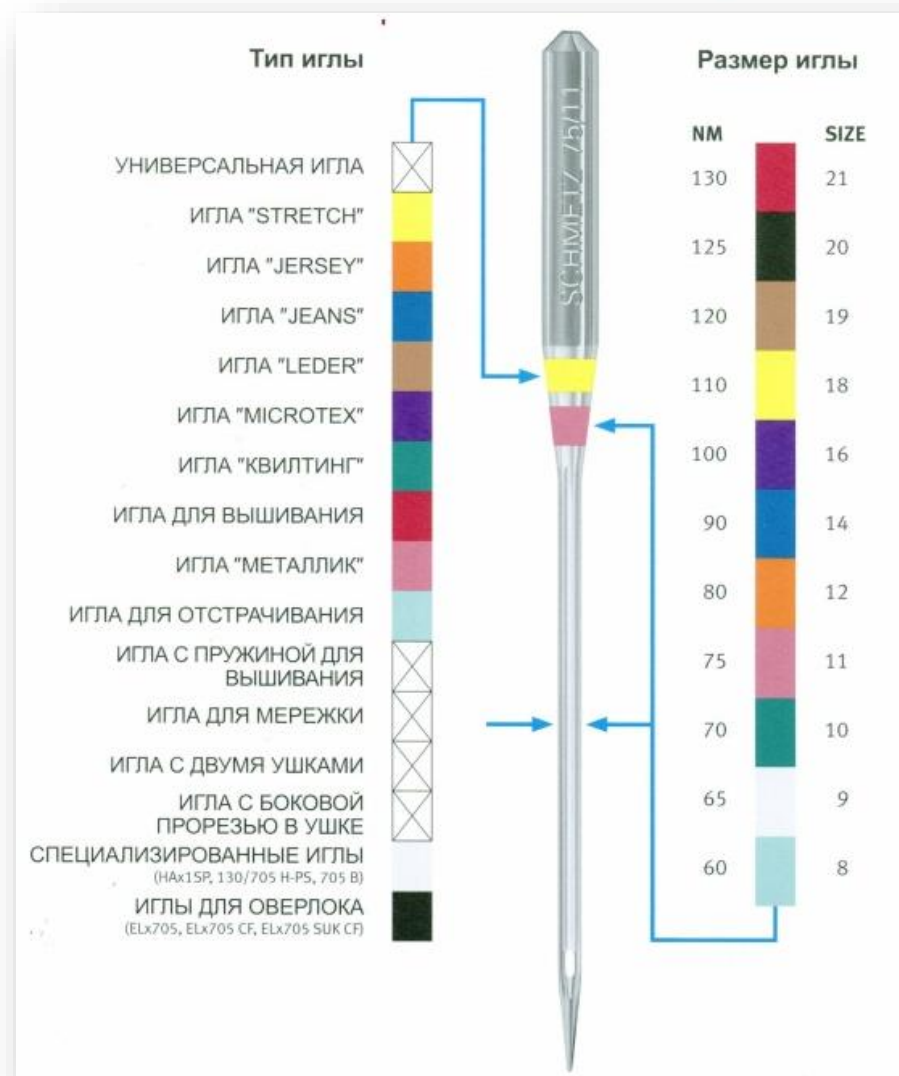
Размер игл





УПАКОВКА

- Информация на русском языке
- Штрих-код
- Выделение серии игл разными цветами





3-4 месяца: оборачиваемость стенда «Иглы Schmetz»

Иглы для ШМ:
товар, который **нужно** и
можно продавать с
высокой частотой

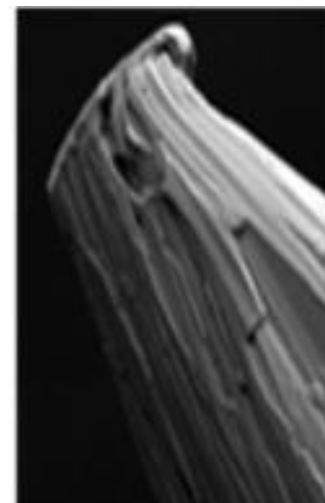
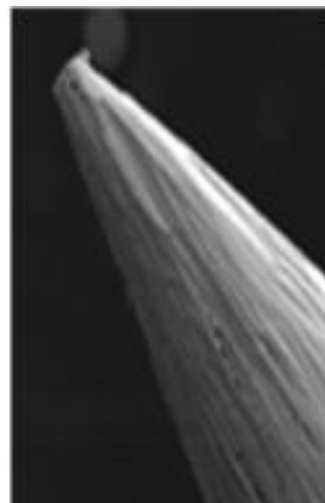
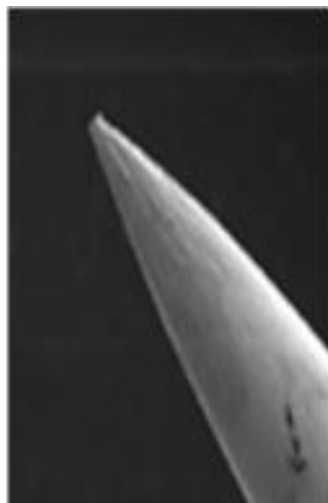
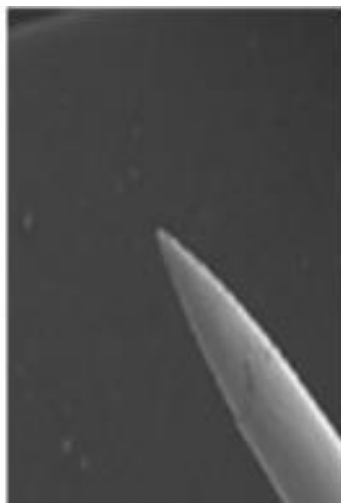




Машинные иглы НЕ НАВСЕГДА!

Представьте, какой вред поврежденная игла может нанести ткани в **10-ки раз** дороже иглы?

А швейной машине – в **1000 раз** дороже?

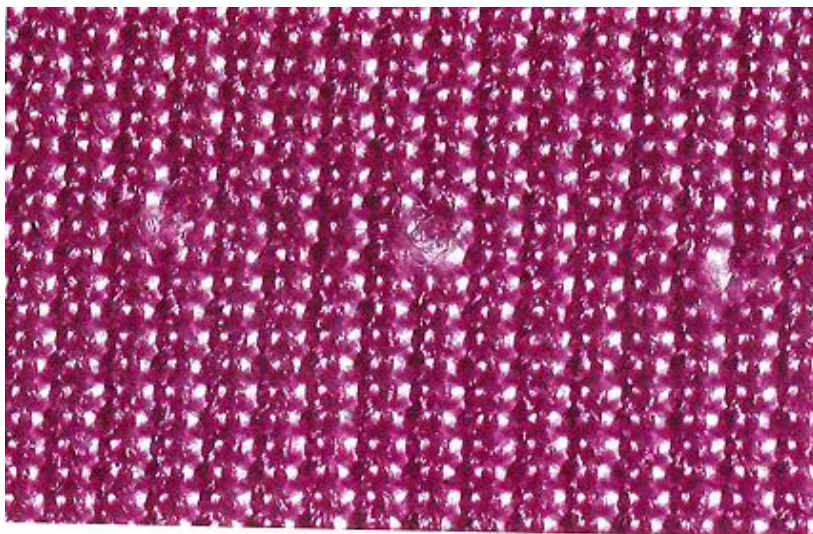




Изношенные или поврежденные иглы:

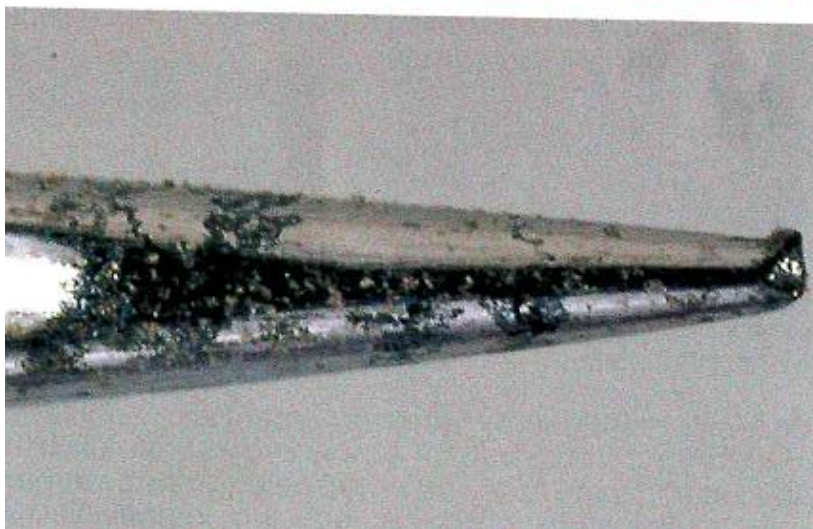
- Создают особенный звук во время шитья
- Перетирают или рвут нить
- Пропускают или делают неравномерными стежки
- Сморщивают шов
- Повреждают ткань





Регулярная проверка состояния острия ИГЛЫ:

- Безукоризненное
- Без заусенцев



Но не только игла:
Проверка отверстия игольной
пластины, швейной лапки и
транспортера

Шитье без повреждения петли



Прививайте покупателю культуру ШИТЬЯ

1. Регулярно менять иглы

Замена иглы каждые **8 часов** работы является самым легким способом улучшить качество

2. Подбирать иглу под тип материала и нитки

3. Делать свой проект уникальным

*Ваша машинка настолько хороша,
насколько хороши швейные иглы,
которые вы используете*



ЛУЧШИЙ АССОРТИМЕНТ

В ассортименте более **100** видов игл

- Универсальные
- Для специализированных тканей
- Для декоративных работ

Назначение игл видно с первого взгляда на упаковку





ИГЛЫ ДЛЯ ТРИКОТАЖА И ЭЛАСТИЧНЫХ ТКАНЕЙ





ИГЛЫ ДЛЯ ТРИКОТАЖА И ЭЛАСТИЧНЫХ ТКАНЕЙ



Система **H-SUK**
ДЖЕРСИ ИГЛЫ



Система **H-S**
СТРЕТЧ ИГЛЫ



Система **HAX1 SP**
СУПЕР СТРЕТЧ



ИГЛЫ ДЛЯ ТРИКОТАЖА И ЭЛАСТИЧНЫХ ТКАНЕЙ

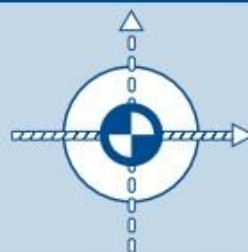


Внешний вид шва:



**Среднее шарообразное
острие «SUK»**

Символ острия:



Направление шва

закругленное острие
при вхождении в
материал отодвигает
нити в сторону, не
вызывая их
повреждения

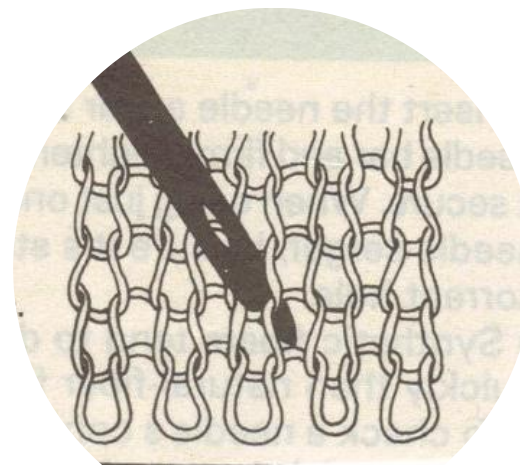


ДЖЕРСИ ИГЛЫ

- Среднее шарообразное острие
- Легко раздвигает нити ткани и петель, исключая повреждение материала



- Для толстого трикотажа, джерси и вязаных материалов





СТРЕТЧ ИГЛЫ

- Среднее шарообразное острие
- Специальная конструкция ушковой части (укороченная длина, суженная ширина)
- Выемка на стержне (углубленная)



- **БЕЗ пропусков** стежков при растяжении материала
- Для трикотажа средней плотности и синтетических эластичных тканей





СРАВНЕНИЕ СТРЕТЧ И ДЖЕРСИ



Stretch Needle

Sizes: 75/11, 90/14



Jersey Needle

Sizes: 70/10, 80/12, 90/14, 100/16



СУПЕР СТРЕТЧ ИГЛЫ

- Среднее шарообразное острие
- Усиленный плоский стержень
- Широкое углубление желобка
- Широкое и более короткое ушко
- Хромированные



- Увеличенная износостойкость.
- Шитье специальными и более толстыми нитями. Меньше нагрузки на нить, исключает ее разрыв.
- Альтернатива иглам СТРЕТЧ **при шитье толстыми нитями**



ШЬЕМ ТРИКОТАЖ

Какой сопутствующий товар предложить?

Лапка для трикотажа Aurora
Арт. AU-126



Благодаря хорошему продвижению ткани **без сборок и растяжек**, достигается ровная и аккуратная строчка.



ИГЛЫ ДЛЯ ВЫШИВАНИЯ

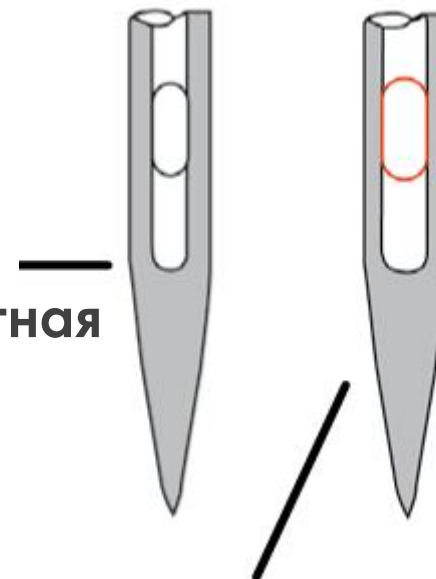




- Системы **Н-Е** и **Н-ЕТ**
- Небольшое шарообразное острие
- В сравнении с УНИВЕРСАЛЬНОЙ ИГЛОЙ особенно широкое ушко и желобок



Стандартная



Для вышивания

- Шитье толстыми и шерстяными нитями
- Для вышивания



- Системы **H-E**



- Стандартная игла для вышивания

- Системы **H-ET**
- **Золотая игла для вышивания**



- Нитрид титана: при увеличении количества стежков улучшенная износостойкость и нет засорения иглы
- Для тяжелых и плотных тканей



ИГЛЫ ДЛЯ КОЖИ





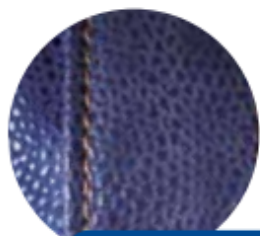
ИГЛЫ ДЛЯ КОЖИ

Иглы с режущим остриём для обработки кожи

Символ острия:



Направление шва



Внешний вид шва



Левостороннее остриё для кожи «LL»

Продукт:

Режущее остриё с линзеобразным поперечным сечением. Разрез осуществляется под углом 135° к направлению шва.

Результат: слегка утопленный прямой шов

Материалы:

Все виды кожи

Применение:

LL-остриё:

При производстве обуви.

При изготовлении сумок, чемоданов.

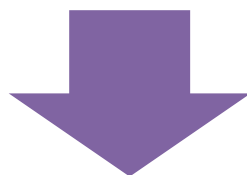
Особенно подходит для ремонта обуви.

- Система **H LL**



ИГЛЫ ДЛЯ КОЖИ

- Режущая способность острия
- Меньше нагреваются, чем иглы с круглым острием



- Облегченное проникновение
- Декоративный шов, стежки которого имеют небольшой наклон
- Для тонкой синтетической кожи лучше МИКРОТЕКС





ШЬЕМ КОЖУ

Какой сопутствующий товар предложить?



Арт. AU-102



Арт. AU-113

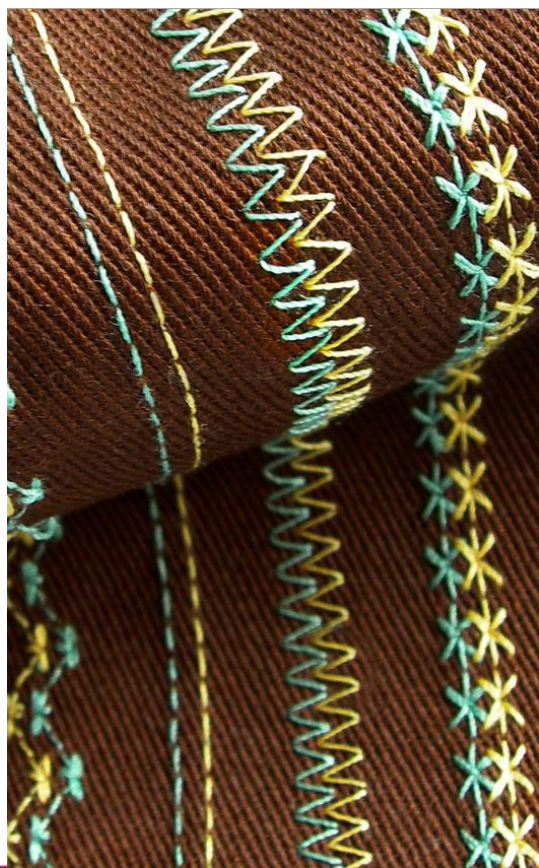


Арт. AU-136

Роликовые и тефлоновые лапки Aurora



ИГЛЫ ДЛЯ ДЕКОРАТИВНЫХ РАБОТ



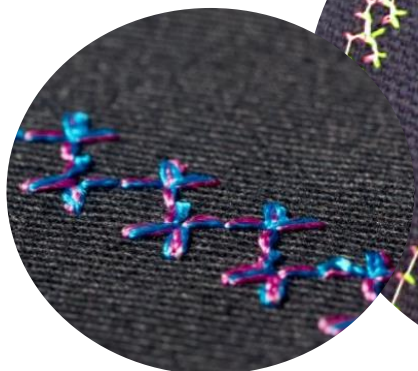
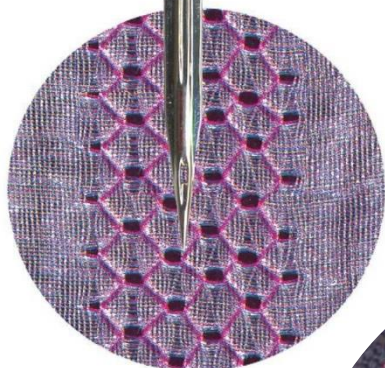


Для меретки



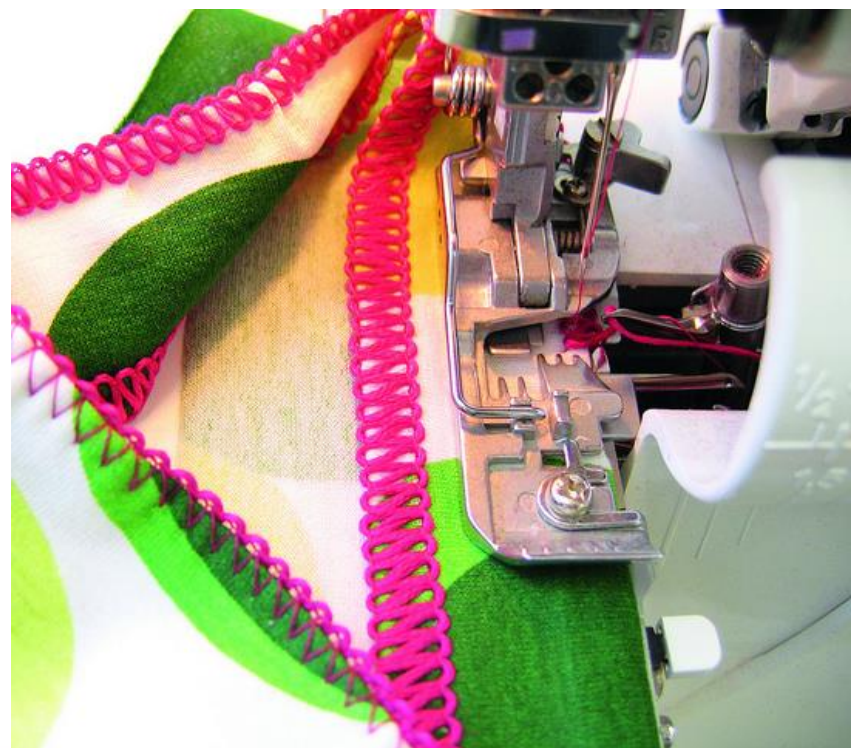
Двойные и
тройные
иглы

С двойным
ушком





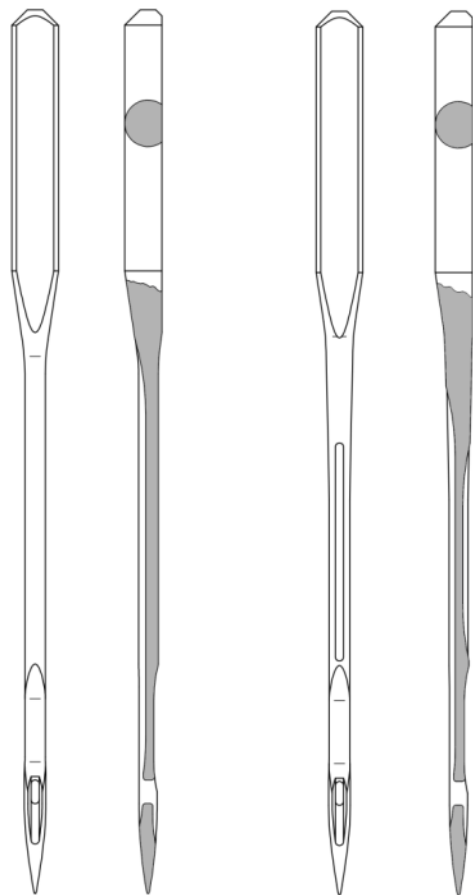
ИГЛЫ ДЛЯ РАСПОШИВАЛЬНЫХ, ОВЕРЛОК и КОВЕРЛОК МАШИН





sewkit.ru

Аксессуары для шитья и пэчворка, ткани



UNIVERSAL
NEEDLE

SCHMETZ
ELx705

СИСТЕМА ELx705 CF

- Второй длинный желобок.

Создает цепные стежки

- Усиленный стержень

Меньше поломок и прямая строчка

- Хромированное покрытие

Повышенная износостойкость



- **ELx705 CF**
(ELx705 обычные никелированные)
- Слегка закругленное острие
- Для универсального использования с различными материалами
- **ELx705 SUK CF**
 - среднее шарообразное острие
 - для всех типов трикотажных тканей, как джерси



ШЬЕМ НА ОВЕРЛОКЕ

Какой сопутствующий товар предложить?

Арт. AU-163

Набор оверлочных лапок Aurora





ВЫШИВАЛЬНЫЕ С ПРУЖИНОЙ

- Функция прижимной лапки
- Для вышивки **без использования лапки**
 - Индивидуальные рисунки
 - Свободно ходовая вышивка
 - Лучший обзор во время вышивания
- Размеры игл NM 80



ИГЛЫ ЛЕГКОВДЕВАЕМЫЕ

- С небольшой прорезью сбоку для облегченного вдевания нити в ушко ИГЛЫ
- Особенно подходят для облегченного вдевания скользящих нитей



ПОЧЕМУ Я ВЫБИРАЮ ИГЛЫ SCHMETZ



- Я доверяю им
- Качество без компромиссов
- Лучший ассортимент
- Профессионалы рекомендуют
- Удобная упаковка



Для розничного магазина

- Размер: **90*90** см
- Наполнение: **78** видов игл
- Блистерная упаковка
- Инфо на русском языке
- Штрих-код



Игольная азбука



ИГЛА "КВИЛТИНГ"



- Система 130/705 H-Q
С особо тонким, слегка закруглённым остриём, легко проникающим сквозь толстые слои не повреждая материал.
Для стёжки и лоскутного шитья.
- Номера иглы NM 75 и NM 90
- Цветовая маркировка: **зеленая**

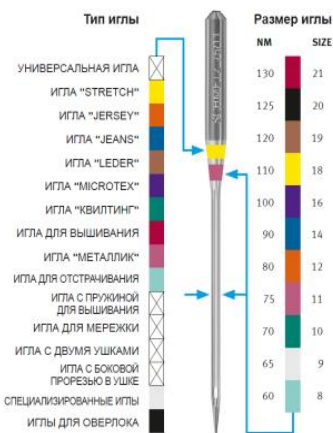
Поставляется также в ассортименте.

Ж Каккардовая ткань – УНИВЕРСАЛЬНАЯ ИГЛА от NM 80 до NM 100
Жоржет (также креп-жоржет) – УНИВЕРСАЛЬНАЯ ИГЛА или ИГЛА "MICROTEx" от NM 60 до NM 80

И Имитация меха – ИГЛА "JERSEY" или УНИВЕРСАЛЬНАЯ ИГЛА от NM 70 до NM 100
Искусственная кожа – ИГЛА "MICROTEx" или ИГЛА "LEDER" от NM 70 до NM 100
Искусственный тканый мех – УНИВЕРСАЛЬНАЯ ИГЛА от NM 70 до NM 100 или ИГЛА "JERSEY" от NM 70 до NM 90

SCHMETZ ШКАЛА РАЗМЕРА И ТИПА ИГЛЫ

Для определения размера и типа игл для бытовых швейных машин на каждую иглу нанесен цветовой код, обозначающий тип иглы и цифровой код, обозначающий размер иглы. (см. иллюстрацию).





Информация об отдельных продуктах

SCHMETZ DOUBLE EYE NEEDLE
System 705 DE

The DOUBLE EYE-NEEDLE has two eyes. Therefore, the sequence of the sewing threads is - unlike threading two threads through one eye - always determined. This is especially interesting if differently colored sewing threads are used for decorative seams (see seam example below).

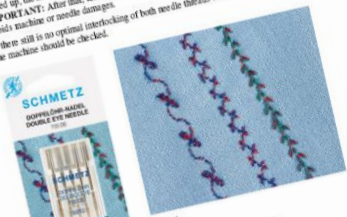
When threading the sewing machine, the sewing thread spools should unwind in different directions in order to prevent the entanglement of the threads, i.e. one spool should unwind to the right, the other to the left.

The threads should be threaded through all guiding elements, respecting separation elements above the needle; see also the manual of the machine manufacturer.

Insert the needle into the needle bar as far as it will go. At first try the desired decorative stitch in the smallest width and then gradually increase the width of the stitch. If the upper thread is not optimally picked up, the needle can be manually lowered - less than 1 mm.

IMPORTANT: After that, turn the hand wheel carefully and carry out the first stitches manually. This avoids machine or needle damages.

If there still is no optimal interlocking of both needle threads with the bobbin thread, the adjustment of the machine should be checked.



Needle packaging and seam example

For further information on household needles, please contact:
FERD. SCHMETZ GMBH SERVICEHOUSE
Bichenrostrasse 53 - 59, 52134 Herzogenrath, Germany
Tel. +49 (0)2406 / 85-183, Fax +49 (0)2406 / 85-186
Internet: www.schmetz.com, E-Mail: servicehouse@schmetz.com

SERVICEHOUSE

SCHMETZ LONG ARM QUILTING NEEDLE MR
System 135s5 MR

The SCHMETZ LONG ARM QUILTING NEEDLE MR has a special profile for multidirectional sewing.

The needle has a round shank like industrial needles and a long and deep scarf. The special design of the scarf provides wide space for the hook to pick up the needle thread loop. This prevents slip stitches even on critical fabrics.

The full depth of the long groove is maintained into the eye to protect the needle thread during quilting. It also prevents the thread from unwinding and results in a better seam appearance.

The needle has increased backing strength due to the same cross section in the blade and scarf area, which in turn leads to less needle breakage.

The SCHMETZ LONG ARM QUILTING NEEDLE MR are available in the following sizes:

- MR 1.5 s NM 100 = Size 16
- MR 4.0 s NM 110 = Size 18
- MR 4.5 s NM 120 = Size 19
- MR 5.0 s NM 130 = Size 21

Please note:
The SCHMETZ LONG ARM QUILTING NEEDLE MR is only for use in special long-arm quilting machines and does not fit in a "normal" home sewing machine.



Needle packaging and seam example

For further information on household needles, please contact:
FERD. SCHMETZ GMBH SERVICEHOUSE
Bichenrostrasse 53 - 59, 52134 Herzogenrath, Germany
Tel. +49 (0)2406 / 85-183, Fax +49 (0)2406 / 85-186
Internet: www.schmetz.com, E-Mail: servicehouse@schmetz.com

SERVICEHOUSE

SCHMETZ Overlock and Coverstitch Needles
System ELA705 CF and ELA705 SUK CF

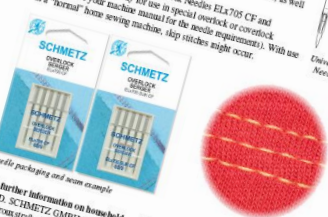
The SCHMETZ Overlock Needle ELA705 CF has a flat shank for easy distinguish this needle from other household needles. The notable features which distinguish this needle from other household needles are:

- the second long groove which is necessary to create chain stitches
- the **Chromite Flash** (observation CF), which makes the needles more resistant against wear.

Additionally, the needle has increased strength due to the reinforced **Made**, which leads to less needle breakage and creates straight stitches. The only difference between both needle types is that the ELA705 CF has a slightly rounded point for universal use in numerous types of materials especially suitable for all types of knitted fabrics, e.g. jersey.

NEW: Both types are now available in size 65N for extremely fine fabrics. Besides size 65N, the SCHMETZ Overlock Needles ELA705 CF and ELA705 SUK CF are also available in size 80/2 and 90/14, as well as in a "normal" home sewing machine, slip stitches might occur.

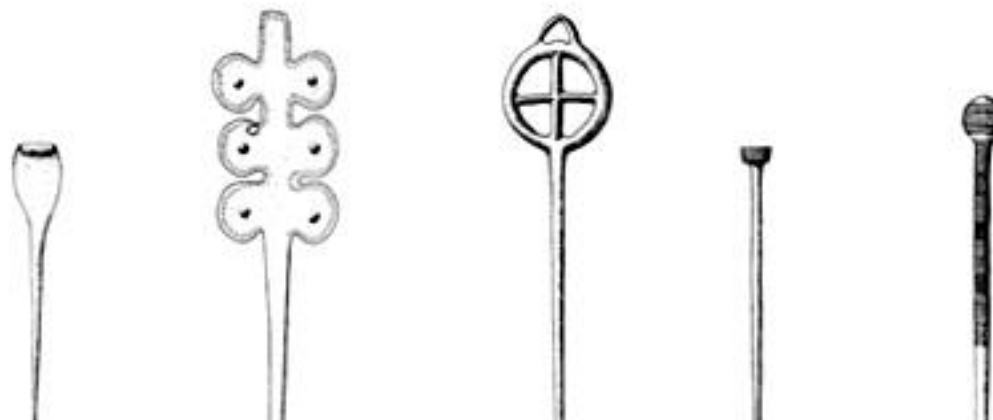
Please note: The SCHMETZ Overlock Needles ELA705 CF and ELA705 SUK CF are only for use in special overlock or coverlock machines (see your machine manual for the needle requirements). With use in a "normal" home sewing machine, slip stitches might occur.



Needle packaging and seam example

For further information on household needles, please contact:
FERD. SCHMETZ GMBH SERVICEHOUSE
Bichenrostrasse 53 - 59, 52134 Herzogenrath, Germany
Tel. +49 (0)2406 / 85-183, Fax +49 (0)2406 / 85-186
Internet: www.schmetz.com, E-Mail: servicehouse@schmetz.com

SERVICEHOUSE



СПАСИБО!

